

# Sesja I

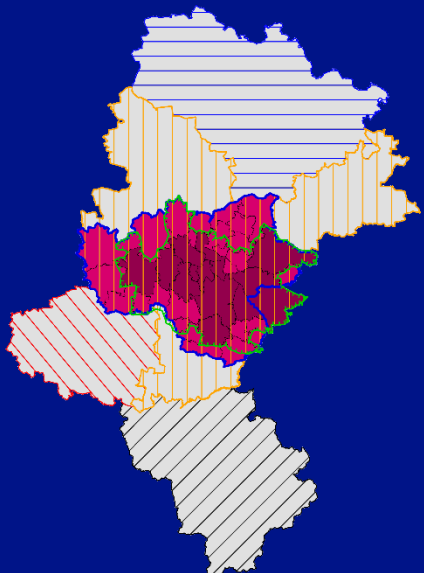
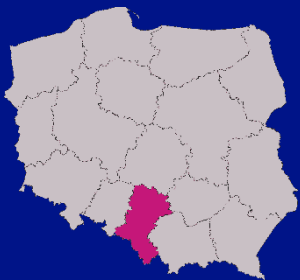
## Lepsze zarządzanie, planowanie i dostarczanie usług publicznych w jednostkach samorządu lokalnego w Polsce

w ramach Programu „Rozwój Lokalny” (środki MF EOG i NMF 2014-2021)

Spotkanie w Górnośląsko-Zagłębiowskiej Metropolii (GZM)  
Katowice, 10 lutego 2020 r.

# Droga do Metropolii

Way to the Metropolis



**XIX-XX w. – Górnośląski Okręg Przemysłowy (GOP) - 19c - 20 c. – Upper-Silesian Industrial District**

**1959** – w raporcie „The World’s Metropolitan Areas” Uniwersytet Berkeley wyróżnia obszar metropolitalny Katowice - Zabrze - Bytom; na tej podstawie w 1961 r. metodologię badania metropolii przyjmuje ONZ; od 2014 r. regiony metropolitalne (w tym metroregion Katowice) funkcjonują w raportach kohezyjnych Komisji Europejskiej i Eurostacie;

**1991** – rozpoczęcie działalności nieformalnego konwentu prezydentów miast obszaru metropolitalnego;

**1991** – powołanie Komunikacyjnego Związku Komunalnego GOP,

**1992** – powołanie Międzygminnego Tarnogórskiego Związku Komunikacji Pasażerskiej;

**1993** – powstanie Związku Harmonijnego Rozwoju Miast Aglomeracji Katowickiej „Habitat”; rozwiązany w 2010 r.;

**2006** – zawarcie Porozumienia Komunikacyjnego Międzygminnego w Tychach;

**2006** – podpisanie deklaracji przez 14 prezydentów miast o utworzeniu Górnośląskiego Związku Metropolitalnego, zakończenie działalności w 2017;

**2013** – powstanie Związku Gmin i Powiatów Subregionu Centralnego Województwa Śląskiego;

**2017** – ustawa o związku metropolitalnym w województwie śląskim (Dz. U 2017 poz. 730);

**2018** – rozpoczęcie działalności Górnośląsko-Zagłębiowskiej Metropolii;

the beginning of the Metropolis GZM

## STRATEGICZNY CEL: ZMIENIĆ DAWNY GOP W REGION METROPOLITALNY UE

STRATEGIC OBJECTIVE: TO TRANSFORM FORMER UPPER-SILESIA INDUSTRIAL DISTRICT (GOP) INTO METROPOLITAN AREA

„Strategicznym celem polityki GZM jest przekształcenie (transformacja) dawnego Górnośląskiego Okręgu Przemysłowego w atrakcyjny osiedleńczo, zielony region metropolitalny UE, budujący się na wiedzy i prawach opartych „na poszanowaniu wolności i sprawiedliwości, współdziałaniu władz, dialogu społecznym oraz na zasadzie pomocniczości umacniającej uprawnienia obywateli i wspólnot” (z Konstytucji RP), rozwijany z troską o spójność gospodarczą, społeczną i terytorialną obszaru, w którym przez 200 lat eksploatowano węgiel, rudy i ... ludzi” /Vademecum UMP – 2018/



**WARUNKI CELU: PARTNERSTWO UE, RP, REGIONU, GZM I GMIN ZRZESZONYCH, ZAPEWNIENIE SPÓJNOŚCI GOSPODARCZEJ, SPOŁECZNEJ I TERYTORIALNEJ**

THE CONDITIONS TO ACHIEVE THE OBJECTIVE: COOPERATION BETWEEN: THE EU, POLAND, REGION AND GZM MEMBER MUNICIPALITIES -TO ENSURE ECONOMIC, SOCIAL AND TERRITORIAL COHESION



# PODSTAWOWE INFORMACJE O GZM

BASIC INFORMATION ON GZM

## Pierwszy ustawowo powołany związek metropolitalny w Polsce

The first statutory metropolitan association in Poland

Kraj - country

Region - region

Metropolia - Metropolis

Powiat - powiat

Gmina - municipality



OBZAR  
AREA

INSTYTUCJA  
INSTITUTION



Przestrzeń - area

41

Miast i gmin  
leżących w centralnej  
części woj. śląskiego.

Number of municipalities

2,5

Tys. km<sup>2</sup> powierzchni  
ok. 20% powierzchni woj.  
śląskiego.

Thousand km2 area

Ludność - population

2,3

Mln. mieszkańców

około 50% wszystkich mieszkańców  
woj. śląskiego.

Mln. Residents: ca. 50% of the residents  
of Silesian Voivodeship

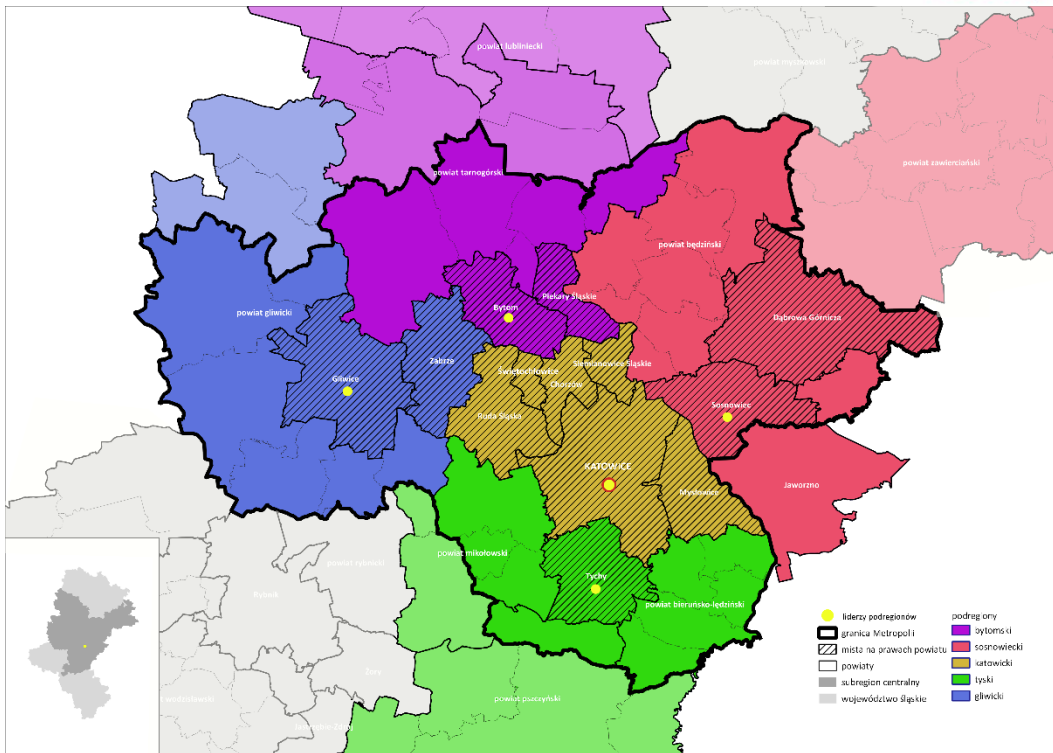
887

Osób na km<sup>2</sup>

gęstość zaludnienia w GZM (średnia dla  
woj. śląskiego – 369 osób na km<sup>2</sup>)  
residents/km<sup>2</sup> population density in GZM (the  
average for Silesian Voivodeship – 369  
persons/km<sup>2</sup>)

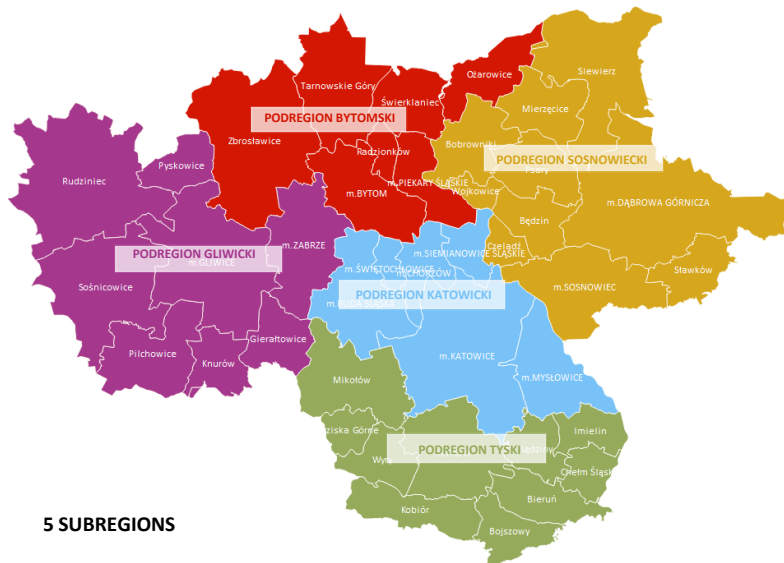
93,8  
%

Mieszkańców Metropolii  
mieszka w miastach  
*wysoki stopień zurbanizowania*  
Residents of GZM live in the cities  
*high level of urbanization*

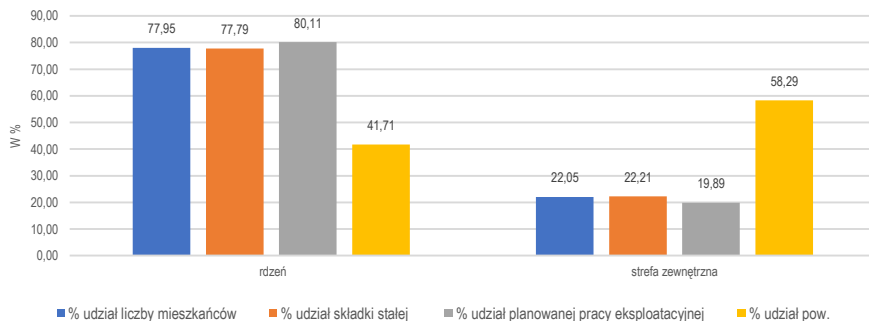
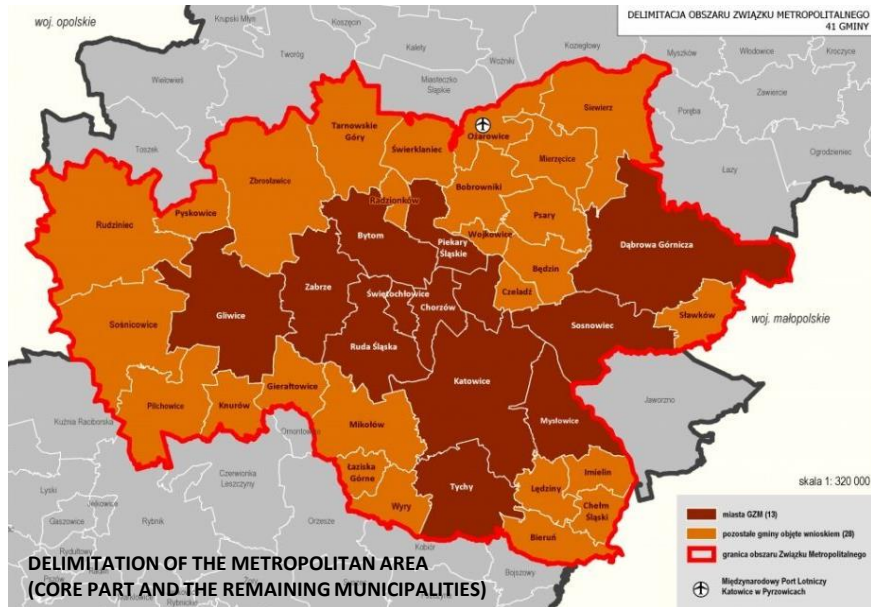
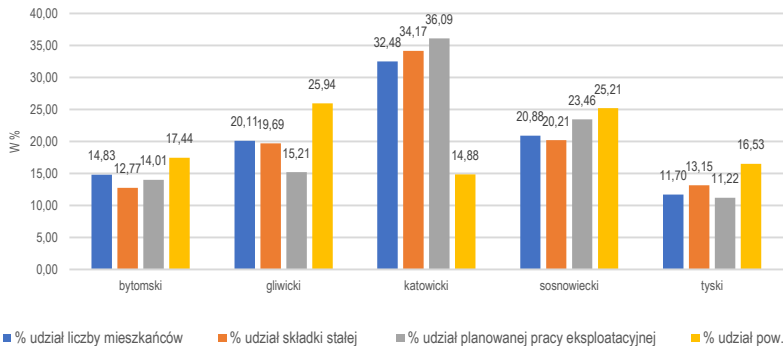


# GÓRNOŚLĄSKO-ZAGŁĘBIOWSKA METROPOLIA (GZM)

## BASIC INFORMATION ON GZM



### 5 SUBREGIONS



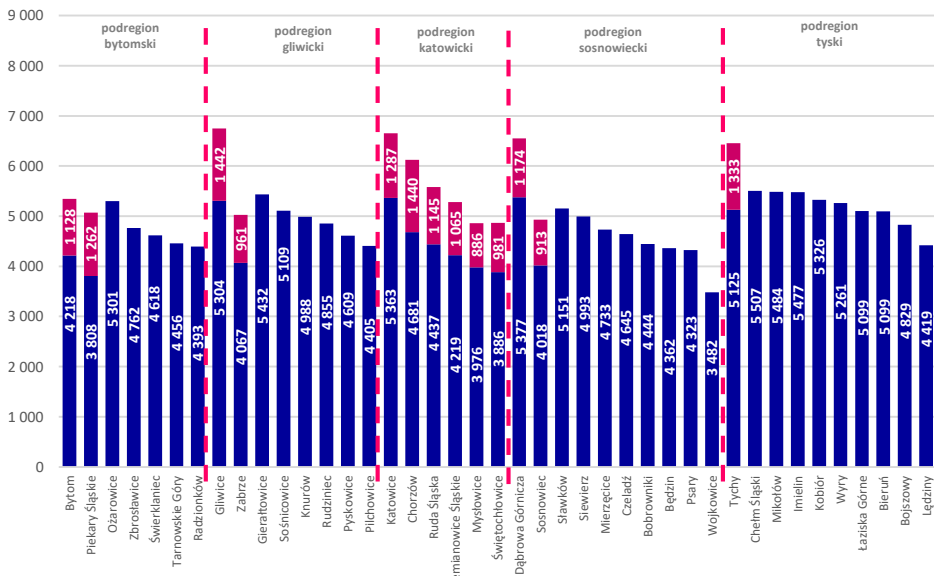
No	Subregion	Population	% share of a population	Fixed premium (fee)	% share of fixed premium (fee)	Planned operational work in 2019	% share of Planned operational work	Area [km2]	% share of an area
L.P	Podregion	Liczba mieszkańców 31.12.2018	% udział liczby mieszkańców	Składka stała 2018	% udział składki stałej	Planowana praca eksploatacyjna w 2019 r.	% udział planowanej pracy eksploatacyjnej	Pow. w km2	% udział pow.
1	bytomski	334 421	14,83	4 181 212	12,77	14 392 547	14,01	445,37	17,44
2	gliwicki	453 473	20,11	6 443 951	19,69	15 622 132	15,21	662,65	25,94
3	katowicki	732 696	32,48	11 185 118	34,17	37 066 288	36,09	380,04	14,88
4	sosnowiecki	471 057	20,88	6 616 164	20,21	24 094 597	23,46	643,92	25,21
5	tyski	263 858	11,70	4 305 819	13,15	11 524 840	11,22	422,09	16,53
6	Razem GZM	2 255 505	100,00	32 732 264	100,00	102 700 404	100,00	2 554,07	100,00

L.P	Podregion	Liczba mieszkańców 31.12.2018	% udział liczby mieszkańców	Składka stała 2018	% udział składki stałej	Planowana praca eksploatacyjna w 2019 r.	% udział planowanej pracy eksploatacyjnej	Pow. w km2	% udział pow.
1	<b>rdzeń</b>	<b>1 758 096</b>	<b>77,95</b>	<b>25 462 066</b>	<b>77,79</b>	<b>82 268 851</b>	<b>80,11</b>	<b>1 065,34</b>	<b>41,71</b>
2	<b>strefa zewnętrzna</b>	<b>497 409</b>	<b>22,05</b>	<b>7 270 198</b>	<b>22,21</b>	<b>20 431 553</b>	<b>19,89</b>	<b>1 488,73</b>	<b>58,29</b>
3	<b>Razem GZM</b>	<b>2 255 505</b>	<b>100,00</b>	<b>32 732 264</b>	<b>100,00</b>	<b>102 700 404</b>	<b>100,00</b>	<b>2 554,07</b>	<b>100,00</b>

# DOCHODY OGÓŁEM PER CAPITA GMIN GZM Z PODZIAŁEM NA CZĘŚĆ GMINNĄ I POWIATOWĄ 2018

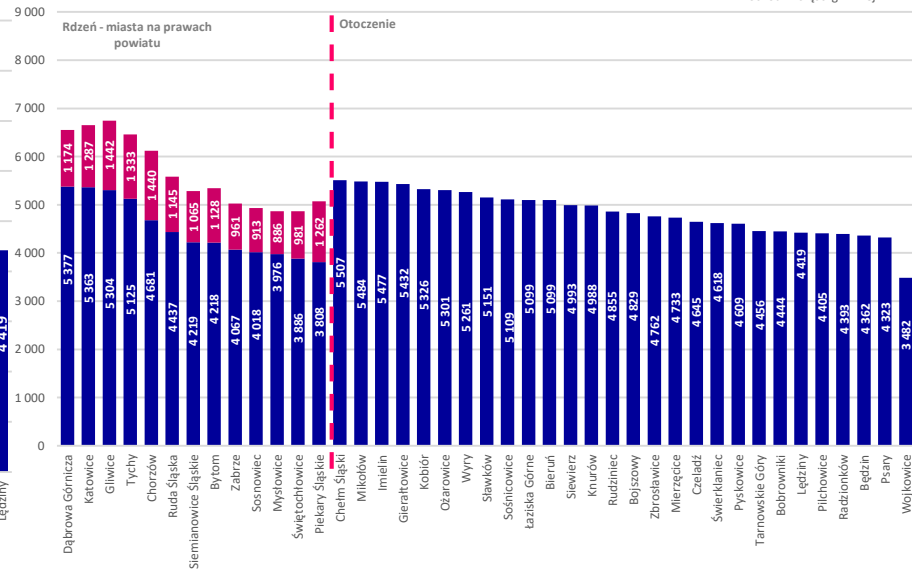
## THE INCOME (PER CAPITA) OF MUNICIPALITIES OF GZM WITH THE DISTINCTION BETWEEN MUNICIPAL AND POWIAT PARTS

DOCHODY OGÓŁEM PER CAPITA GMIN GZM Z PODZIAŁEM NA CZĘŚĆ GMINNĄ I POWIATOWĄ 2018  
(W TYSIĄCACH ZŁ)



Podregion	Średnia wartość dochodów ogółem per capita w podregionie	Wartość dochodów ogółem w podregionie	Udział procentowy
bytomski	4849	1 683 252 152,61	13,37%
gliwicki	5146	2 575 932 326,22	20,45%
katowicki	5561	4 353 540 029,87	34,57%
sosnowiecki	4762	2 450 907 670,38	19,46%
tyski	5296	1 529 811 175,01	12,15%
GZM	5583	12 593 443 354,09	100,00%

DOCHODY OGÓŁEM PER CAPITA GMIN GZM Z PODZIAŁEM NA CZĘŚĆ GMINNĄ I POWIATOWĄ 2018  
(W TYSIĄCACH ZŁ)



Obszar	Średnia wartość dochodów ogółem per capita na obszarze	Wartość dochodów ogółem na obszarze	Udział procentowy
Rdzeń Metropolii	5654	10 219 761 208,80	81,15%
Otoczenie	4842	2 373 682 145,29	18,85%
GZM	5583	12 593 443 354,09	100,00%

## SPECYFIKA I ZAKRES DZIAŁANIA GZM

### THE SCOPE OF DISTINCTIVE ACTIVITIES OF GZM

### Kompetencje GZM

Competences of GZM

**Metropolia może realizować zadania  
powierzone przez inne jednostki**

**The Metropolis can complete the tasks  
given by other cities and bodies**

### PRYMAT ZADAŃ WŁASNYCH



### NAD POWIERZONYMI

Prioritising the tasks:

from Metropolia to others

**Zakres zadań określony w ustawie** - Statutory scope of tasks:

- 1) **kształtowanie ładu przestrzennego** (shaping a spatial order)
- 2) **rozwój społeczny i gospodarczy** (social and economic development)
- 3) **Transport drogowy i publiczny, w tym:** (public transport, including:)
  - a) **planowanie, koordynacja, integracja i rozwój transportu publicznego;** (planning, coordination, integration and development of a public transport)
  - b) **metropolitalne przewozy pasażerskie;** (metropolitan passenger services)
  - c) **zrównoważona mobilność miejska;** (sustainable urban mobility)
  - d) **współdziałanie w ustalaniu przebiegu dróg krajowych i wojewódzkich;** (cooperation in setting the course of the national and provincial / voivodeship roads)
- 4) **promocji związku metropolitalnego i jego obszaru.** (promotion of the metropolitan association and its area)

**Zakres może być poszerzony o** - The scope may be extended by:

- **zadania gminy i powiatu a także woj. śląskiego, pod warunkiem przejęcia go w całości wraz ze środkami finansowymi (na mocy porozumienia)** (Tasks of a municipality, poviast and province/voivodeship, provided that they are taken over in full, along with financial resources (pursuant to an agreement);
- **inne zadania i inicjatywy, niepokrywające się z zadaniami gminy, powiatu i samorządu regionalnego.** (other tasks and initiatives that are not included in the scope of a municipality, poviast and regional self-government tasks.)



## SPECYFIKA I ZAKRES DZIAŁANIA GZM

THE SCOPE OF DISTINCTIVE ACTIVITIES  
OF GZM

### Rola GZM

The role of GZM

wynika z umiejscowienia  
związku metropolitalnego  
między poziomem regionalnym a  
lokalnym

results from the location of the  
metropolitan association between the  
regional and local level

**Integrowanie gmin, m.in. w zakresie:** (To involve municipalities and their:)

- ✓ ich potencjałów rozwojowych,
- ✓ rozwiązywania wspólnie dzielonych wyzwań,
- ✓ budowania metropolitalności;

**Inicjowanie działań/projektów, m.in. na rzecz:** (To initiate actions/projects)

- ✓ wzmacnia rozwoju obszaru,
- ✓ poprawy jakości życia,
- ✓ rozpoznawalności obszaru w kraju i zagranicą,

**Inspirowanie do działania, m.in. przez:** (To inspire to act)

- ✓ upowszechnianie dobrych praktyk,
- ✓ budowanie kontaktów z gminami członkowskimi i innymi metropoliami,
- ✓ sukcesywna realizacja działań i projektów z udziałem gmin lub dla gmin,

**Wydatkowanie środków finansowych:** (To spend financial resources)  
(bardziej działania koordynacyjne, a nie inwestycyjne).

## SPECYFIKA I ZAKRES DZIAŁANIA GZM

### THE SCOPE OF DISTINCTIVE ACTIVITIES OF GZM

#### Struktura zarządzania GZM i nadzór

#### The Structure of Management and supervision

#### Organy nadzorcze / kontrolne: Supervisory / control bodies:



- nadzór nad legalnością, rzetelnością, gospodarnością podejmowanych działań - komisja rewizyjna (powoływana przez Zgromadzenie GZM);
- nadzór prawny - Wojewoda (przedstawiciel władzy rządowej);
- Nadzór nad finansami – Regionalna Izba Obrachunkowa;

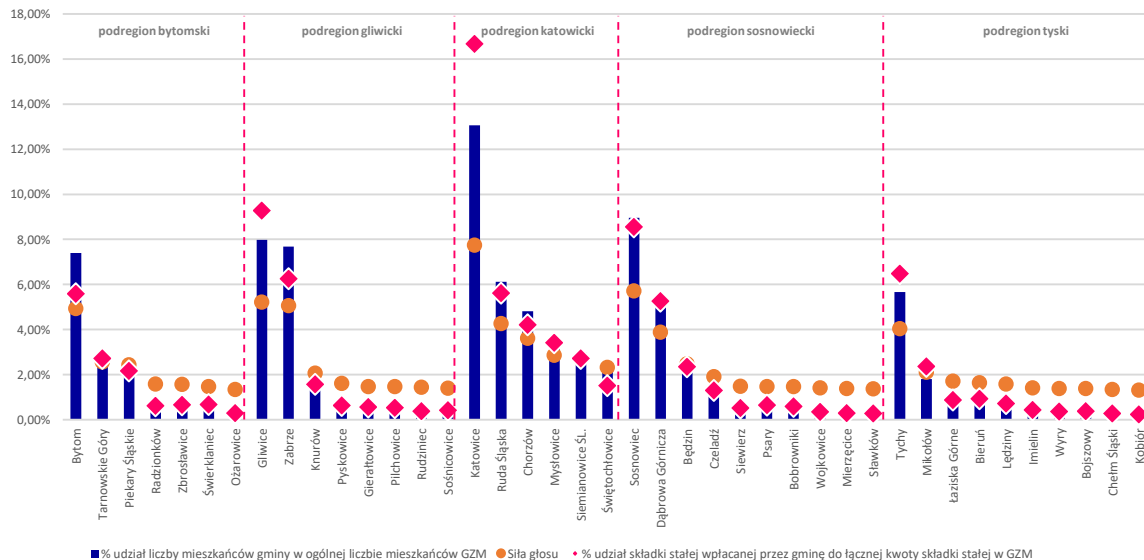
#### Zarząd: władza wykonawcza GZM: (The Board of GZM: executive authority of GZM)



- kompetencje: bieżące wykonywanie zadań GZM; (competences: ongoing performance of GZM tasks)
- skład: 5 osób (przewodniczący, 2 zastępców, 2 członków zarządu) wybierany przez członków Zgromadzenia GZM (dobór kandydatów wg „dżentelmeńskiej zasady” reprezentacji każdego z 5 podregionów GZM); (structure: 5 members (chairman, 2 deputies, 2 board members) elected by the members of the GZM Assembly (candidates are selected according to the "gentlemen's agreement" to represent each of the five GZM subregions);

#### Zgromadzenie: władza uchwałodawczo-kontrolna GZM: (The Assembly: resolution and control authority)

- kompetencje: podejmowanie uchwał dot. sposobu, formy i finansowania projektów dot. realizacji ustawowych zadań i funkcja kontrolna wobec Zarządu; (competences: setting regulations on the manner and financing of the projects regarding the implementation of statutory tasks and also the control function towards the Board)
- skład: przedstawiciele (wójt/burmistrz/prezydent) wszystkich gmin członkowskich (w tym: przewodniczący i maksymalnie 3 zastępców); (structure: representatives (mayor / president) of all member municipalities (including: the chairman and maximum of 3 deputies);



# WSPÓŁPRACA GZM Z POZIOMEM LOKLANYM I REGIONALNYM

COOPERATION OF GZM WITH LOCAL AND  
REGIONAL LEVELS

Relacja: gmina – GZM – województwo  
Relation: municipality - GZM - voivodship

## Głosowanie:

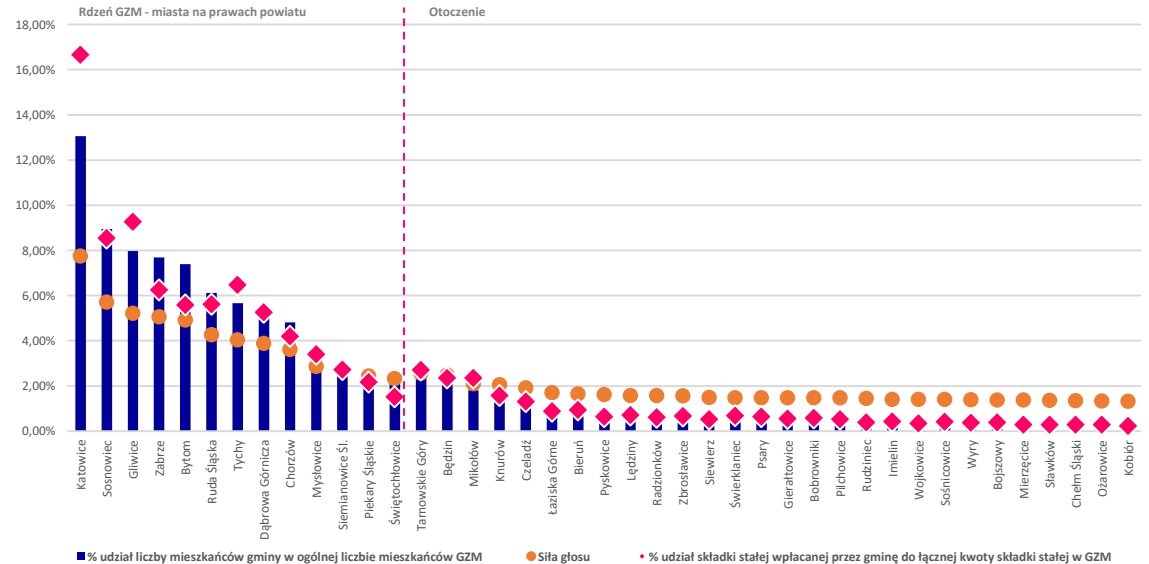
**podwójna** większość głosów, tj.:  
większość głosów ustawowego składu  
delegatów, ale i reprezentacja **ponad połowy**  
mieszkańców GZM

## Voting

**double** majority votes means:  
majority votes of the statutory composition of the  
delegates and also representation **of more than**  
**half** of the residents of GZM

## Podstawy współpracy: (Basis of a cooperation)

- **Przepisy prawa, np.:** (Legal regulations, e.g.)
  - udział GZM w procesie konsultowania i opiniowania projektów dokumentów wyższego szczebla; (participation of GZM in the consultation process of documents (of higher level))
  - udział gmin w konsultowaniu dokumentów opracowywanych przez GZM (participation of municipalities in consulting documents prepared by GZM)
- **Wspólne przedsięwzięcia, np.:** (Common projects, e.g.)
  - udział (lub współfinansowane) działań realizowanych przez województwo, lecz na obszarze GZM; (participation (or co-financing) in activities implemented by the voivodship, but within the GZM)
  - inicjatywy własne GZM w zakresie wzmocnienia współpracy z gminami i kreowania „wartości dodanej”; (GZM's own initiatives to strengthen cooperation with municipalities and creating "added value,")
- **Proces podejmowania decyzji, np. (Decision making process, e.g.)**
  - głosowanie na sesji Zgromadzenia GZM: każda gmina jest reprezentowana przez 1 przedstawiciela (voting at the GZM Assembly session: each municipality is represented by 1 representative)



## Społeczeństwo, nauka, kultura

Society, science, culture



28

Szkół wyższych

14

Jednostek  
naukowo-badawczych

36

Muzeów

26

Kin

6000

Fundacji,  
stowarzyszeń  
i organizacji  
społecznych

## Biznes i przemysł

Business and industry



8%

PKB Polski

240

Tysiący firm

18

Przedsiębiorstw  
z siedzibą w Metropolii  
wg. Rankingu 200 i 500  
największych firm 2018 roku  
„Wprost” i „Rzeczpospolitej”

1441

Firm posiadających  
kapitał zagranicznych

3,0

%

Udział  
bezrobotnych  
zarejestrowanych w  
liczbie ludności w wieku  
produkcyjnym

41,4

%

Stopień  
wykorzystania  
miejsc  
noclegowych

22

Widzowie  
w kinach  
stałych  
na 1 seans

## Tereny zieleni

Green areas



25,4  
m<sup>2</sup>

Terenów zieleni  
na 1 mieszkańca  
Metropolii

5

Pól  
golfowych

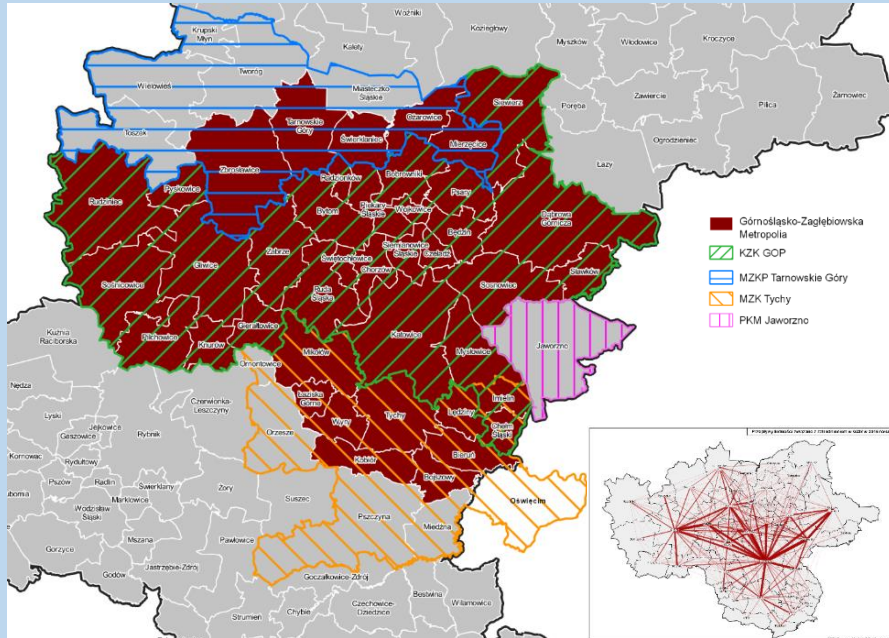
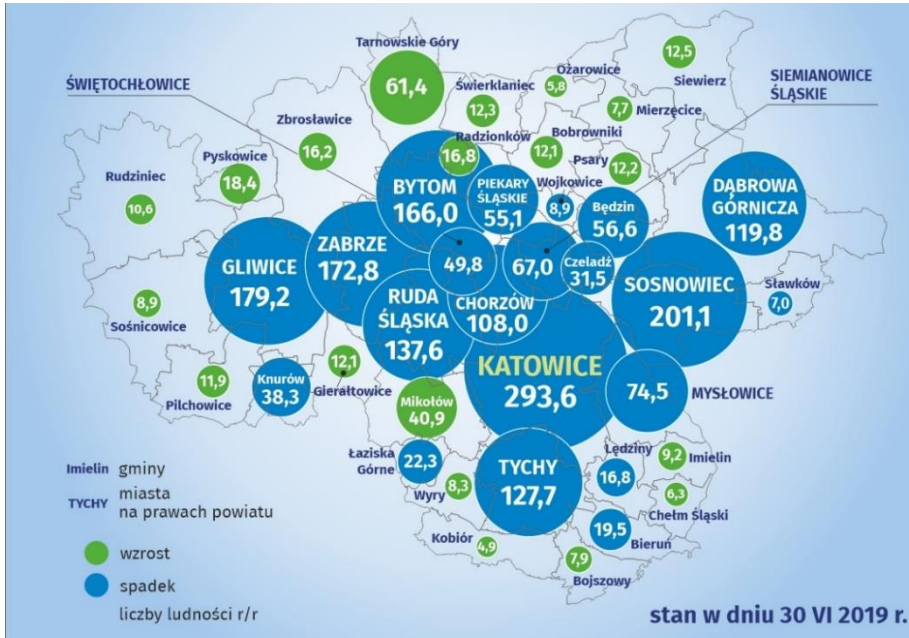
7

Obszarów  
Natura 2000

Ludność GZM w tysiącach DEPOPULACJA  
Population of GZM [in thousand] DEPOPULATION

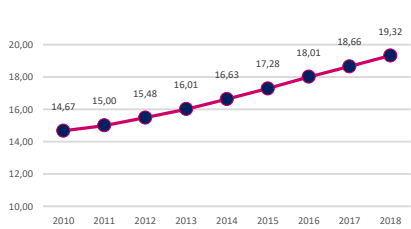
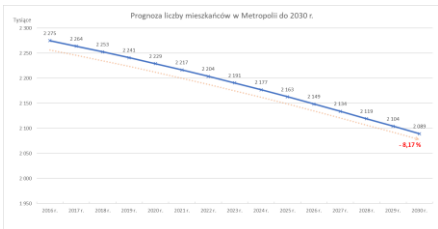
WYZWANIA CHALLENGES

Operatorzy transportu zbiorowego  
Public transport operators

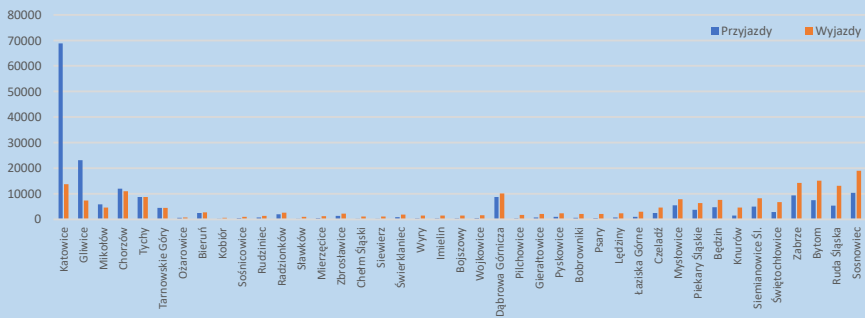


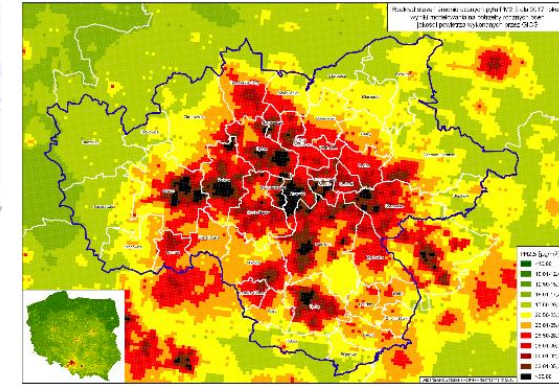
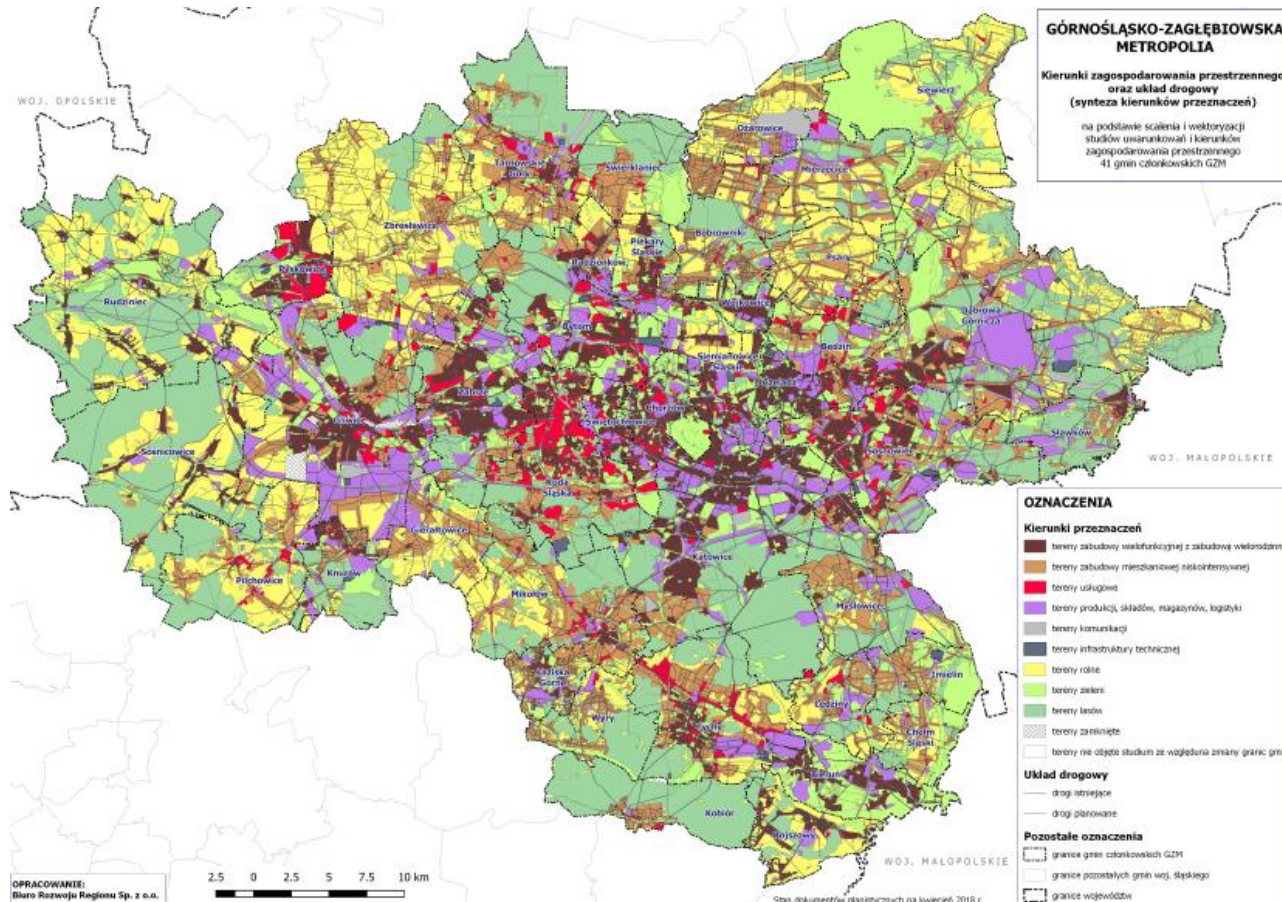
Prognoza liczby mieszkańców w Metropolii do 2030 r.

Wskaźnik starości demograficznej 2010-2018 r.



Przepływ ludności w obrębie GZM, związane z zatrudnieniem w 2016 r.







# Dekalog wyzwań

## Decalogue of challenges

### **1. Konsolidacja strukturalna i funkcjonalna (budowanie spójności);**

Structural and functional consolidation of the area (cohesion's development).

### **2. Wspólne zarządzanie i współpraca**

Common management and cooperation

### **3. Poprawa i upowszechnienie transportu publicznego**

Improvement and popularization of a public transport.

### **4. Poprawa jakości środowiska (m.in. powietrze, woda, odpady, zmiany klimatyczne)**

Improvement of the quality of environment (the water, air, waste, climate changes).

### **5. Poprawa jakości przestrzeni publicznej, rewitalizacja i polityka osiedleńcza**

Improvement of the quality of public space, revitalisation and settlement policy

### **6. Wzmacnianie funkcji metropolitalnych i rozwijanie specjalizacji**

Strengthening of metropolitan functions and development of specialties

### **7. Przeciwdziałanie depopulacji i starzeniu się społeczeństwa**

Counteracting the depopulation and ageing

### **8. Budowanie otoczenia biznesu**

Development of good business environment

### **9. Promowanie innowacyjności i technologii smart**

Promotion of innovations and smart technologies

### **10. Wypracowanie brandu i wizerunku**

Development of a metropolitan brand and image



WSPÓŁPRACA GZM  
Z POZIOMEM LOKALNYM  
I REGIONALNYM

COOPERATION OF GZM  
AT A LOCAL AND REGIONAL LEVELS

**Udział w działaniach województwa:** (Participation in the province activities)

- **Poprawa transportu publicznego na obszarze GZM:** (Improving public transport in the GZM area)
  - wprowadzenie „metrobiletu” na wszystkie środki transportu w GZM w tym kolej zarządzaną przez Urząd Marszałkowski

**Inicjatywy własne GZM w zakresie współpracy z gminami:** (GZM own initiatives in the field of cooperation with municipalities)

- **Platforma dobrych praktyk:** (Good practices platform)
  - wymiana i upowszechnianie sprawdzonych i efektywnych rozwiązań usprawniających funkcjonowanie samorządu lokalnego;
- **Fundusz Solidarności:** (Solidarity Fund)
  - dotacje dla gmin o mniejszych budżetach na rzecz wyrównywania różnic rozwojowych pomiędzy gminami członkowskimi – na realizację zadań własnych;
- **Program działań na rzecz ograniczenia niskiej emisji:** (the project to reduce low emissions)
  - środki finansowe przeznaczone na poprawę jakości powietrza – minimalizowanie smogu;
- **Hurtowy zakup energii:** (Wholesale energy purchase)
  - racjonalizacja kosztów funkcjonowania jednostek samorządowych.

**Dziękuję za uwagę**

**Danuta Kamińska**  
**Wiceprzewodnicząca Górnośląsko-Zagłębiowskiej**  
**Metropolii**  
**d.kaminska@metropoliagzm.pl**