

# METROPOLITALNE PLANOWANIE PRZESTRZENNE: prawo a rzeczywistość

XVI Samorządowe Forum Kapitału i Finansów



Metropolia<sup>GZM</sup>

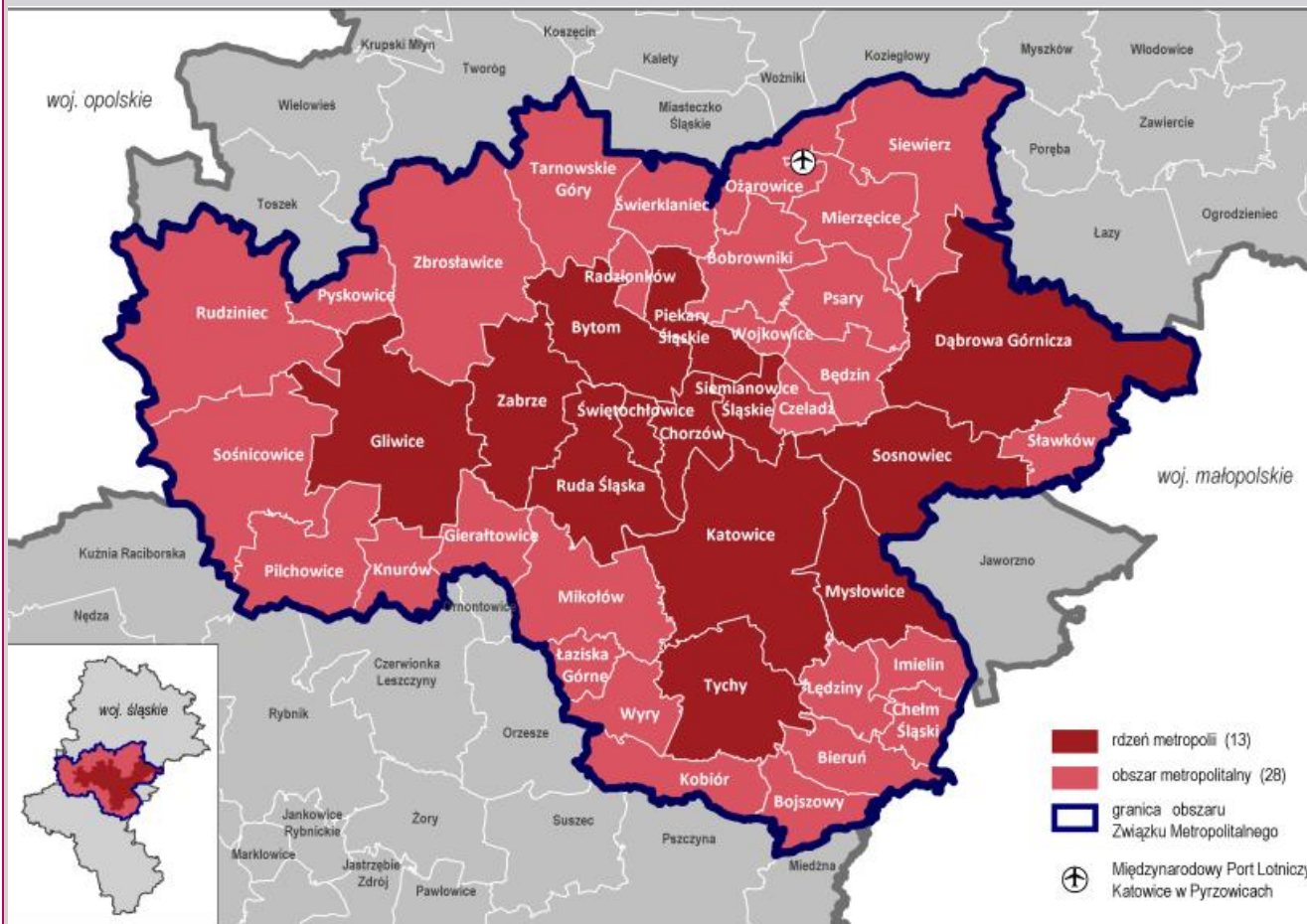
Katowice 2 października 2018 r.

# METROPOLITALNE PLANOWANIE PRZESTRZENNE: prawo a rzeczywistość



- 1** obszar metropolitalny (kontekst przestrzenny)
- 2** zapisy ustawowe (kontekst prawny)
- 3** realizacja i wdrażanie (kontekst rzeczywisty)

# OBSZAR ZWIĄZKU METROPOLITANEGO



- 41 gmin:
  - ✓ 26 gmin miejskich
  - ✓ 13 gmin wiejskich
  - ✓ 2 gminy wiejsko-miejskie
- Struktura GZM:
  - ✓ 13 gmin rdzenia
  - ✓ 18 gmin otoczenia
- w skali woj. śląskiego:
  - ✓ 2 553 km<sup>2</sup> (21% pow. woj.)
  - ✓ 2, 27 mln (49% ludności woj.)

# PRAWO



## AKT PRANWY

## ZAPIS

**ustawa z dnia 9 marca 2017 r. o związku metropolitalnym w woj. śląskim**  
(Dz.U. 2017, poz. 730)

Do wyłącznej właściwości zgromadzenia należy (...) uchwalanie **ramowego studium uwarunkowań i kierunków zagospodarowania przestrzennego związku metropolitalnego** (art. 23 pkt.3)

**ustawa z dnia 27 marca 2003 r. o planowaniu i zagospodarowaniu przestrzennym (upzp)**  
(Dz. U. 2017 r., poz. 1073 z późn. zm.)

Kształtowanie i prowadzenie polityki przestrzennej na obszarze związku metropolitalnego (obszarze metropolitalnym) należy do zadań związku metropolitalnego (...) (art. 3 ust.2a)

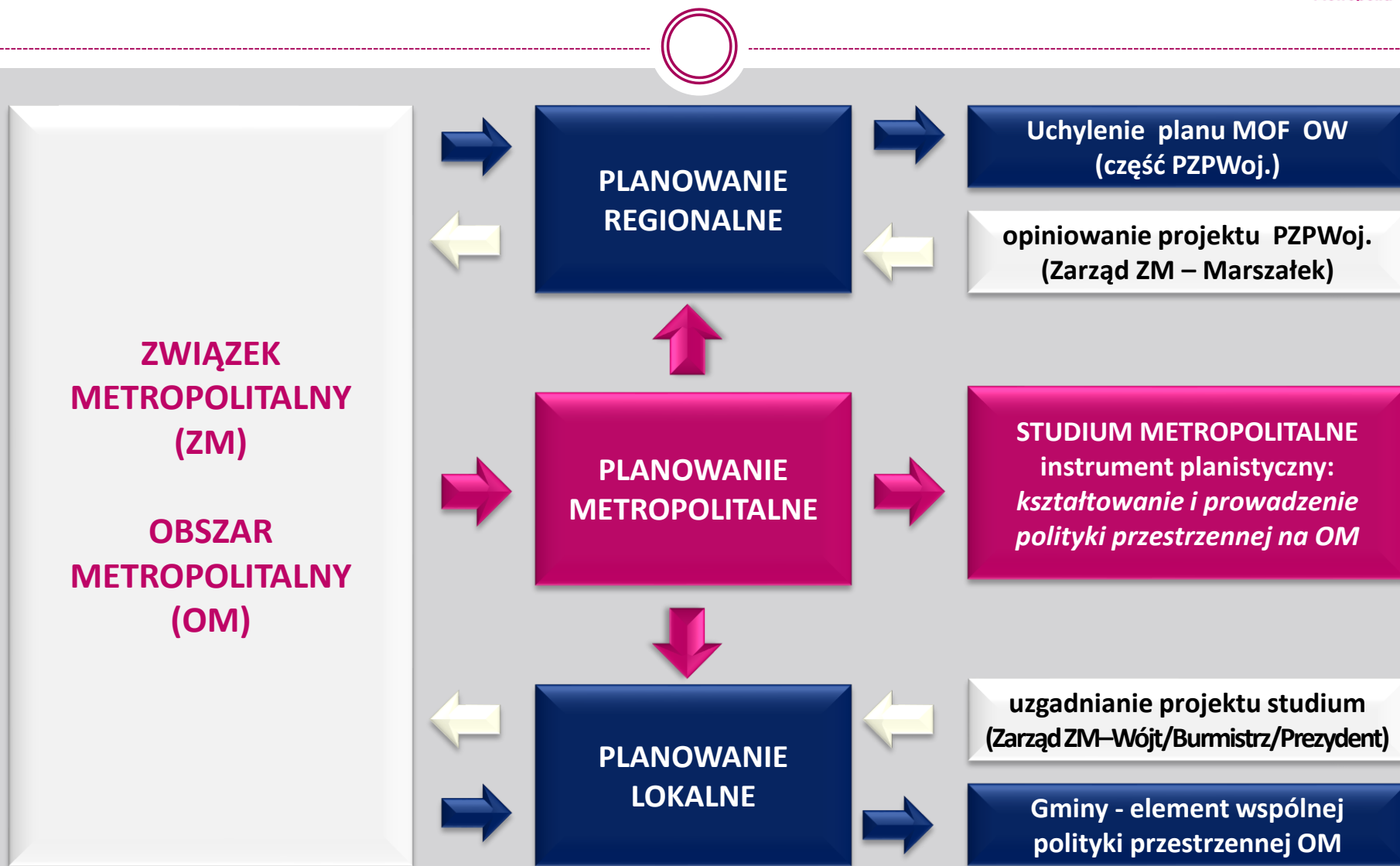
ustawa z dn. 27 kwietnia 2001 r. Prawo ochrony środowiska (Dz.U. 2018, poz. 799 z późn. zm)

Sporządzenie Opracowania ekofizjograficznego

Ustawa z dn. 3.10.2008 r. o udostępnianiu informacji o środowisku i jego ochronie ... (Dz.U 2008, poz. 1227 z późn. zm.)

Prognoza skutków oddziaływania projektu dokumentu na środowisko (SOO)

# IMPLIKACJE FORMALNE I PLANISTYCZNE

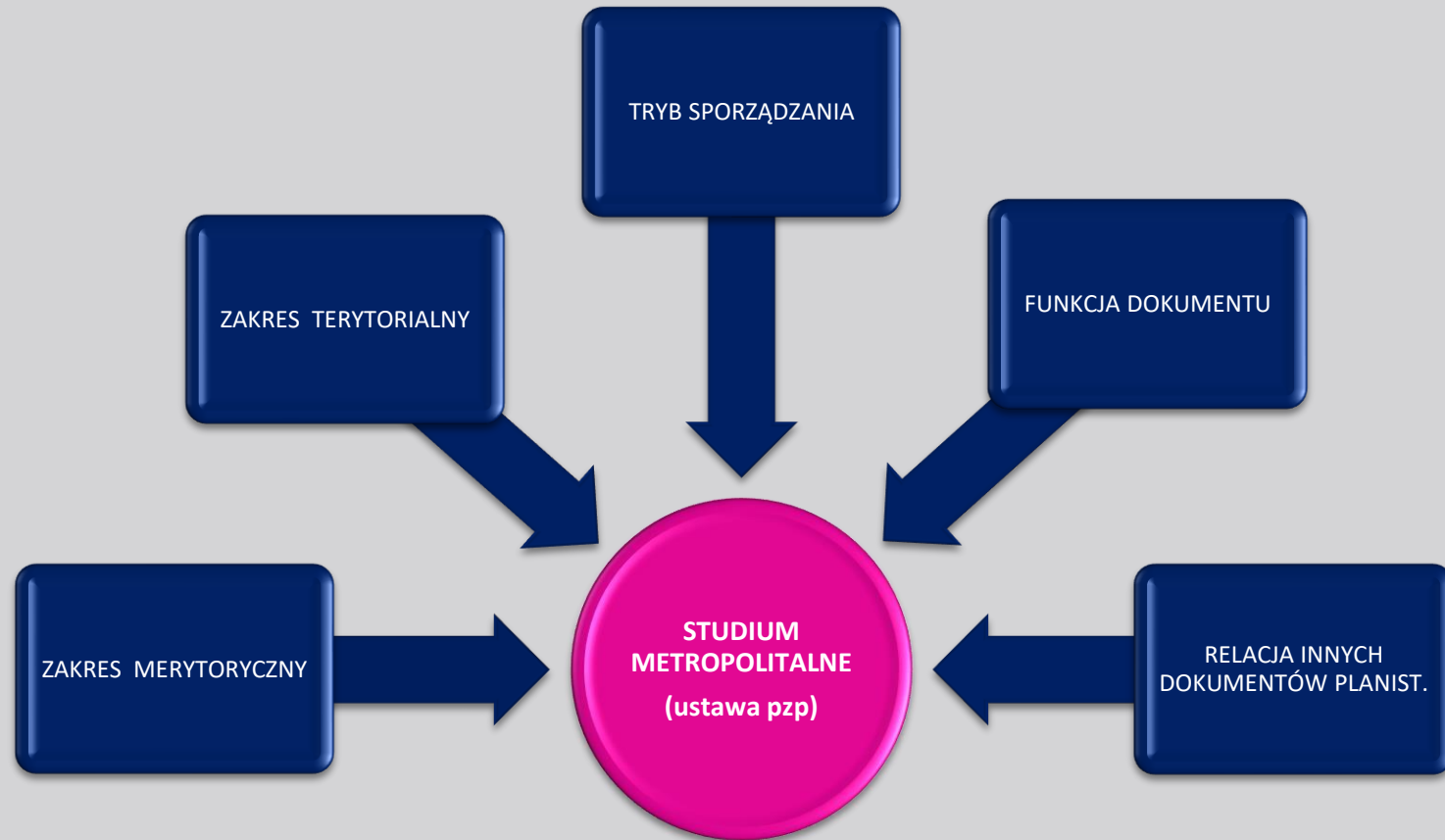


# STUDIUM METROPOLITLANE A STUDIUM GMINNE



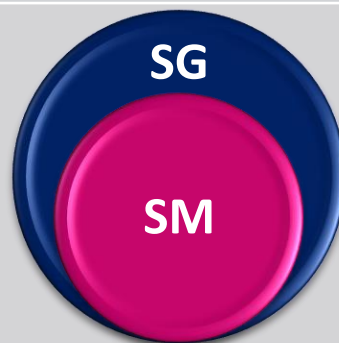
1. Ustalenia SM są **wiążące** dla wójta burmistrza, prezydenta miasta (art. 37o ust. 6);
2. Studium gminne **uwzględnia** ustalenia określone w SM (art. 9 ust.2, art. 11 pkt. 3);
3. Projekt studium gminnego **jest uzgadniany** z zarządem ZM w zakresie jego zgodności ze SM (art. 11 pkt. 5);
4. Jeżeli uchwalanie albo zmiana SM powoduje konieczność zmiany studium gminnego, to jednocześnie z projektem SM (lub projektem jego zmiany) można sporządzić projekt studium gminnego (lub projekt jego zmiany); wtedy uchwalenie studium gminnego **następuje po uchwaleniu SM** (art.37p, ust. 1 i 2).

# STUDIUM METROPOLITALNE A USTAWA PZP



# PORÓWNANIE ZAKRESU STUDIUM METROPOLITALNEGO I GMINNEGO

Studium gminne	Studium metropolitalne
Art. 10 ust.1 pkt. 1 – 15 <b>Część wspólna:                      pkt: 7</b>	<ul style="list-style-type: none"> <li>• analizy ekonomiczne, środowiskowe i społeczne;</li> <li>• prognozy demograficzne;</li> <li>• bilans terenów przeznaczonych pod zabudowę;</li> <li>• możliwości finansowania przez gminy oraz ZM wykonania sieci komunikacyjnej, infrastruktury technicznej i infrastruktury społecznej (...);</li> </ul>
Art. 10 ust. 2 pkt. 1 – 16 <b>Część wspólna:                      pkt: 3, 4, 5, 6</b>	<ul style="list-style-type: none"> <li>• zasady i obszary rozwoju systemów komunikacji, w tym dróg publicznych, systemów infrastruktury technicznej oraz rozmieszczenie innych inwestycji celu publicznego o znaczeniu metropolitalnym;</li> <li>• zasady i obszary ochrony środowiska, przyrody i krajobrazu i (ponadregionalnych i regionalnych) korytarzy ekologicznych;</li> <li>• zasady i obszary ochrony dziedzictwa kulturowego i zabytków i dóbr kultury współczesnej mających znaczenie dla całości obszaru metropolitalnego;</li> <li>• (...);</li> </ul>
-	<ul style="list-style-type: none"> <li>• <b>maksymalne powierzchnie przeznaczone pod zabudowę (wg rodzajów zabudowy i gminy).</b></li> </ul>

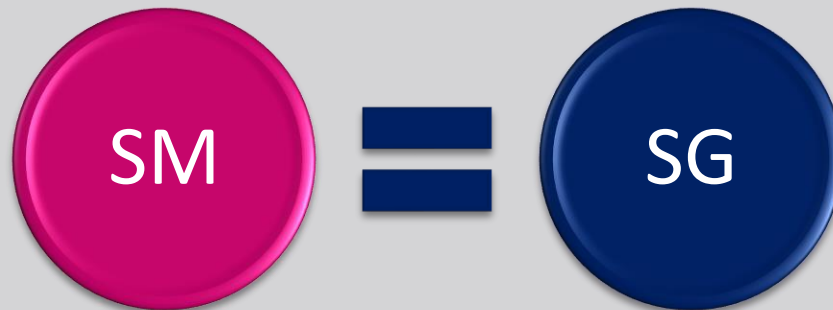




# PORÓWNANIE PROCEDURY STUDIUM METROPOLITALNEGO I GMINNEGO



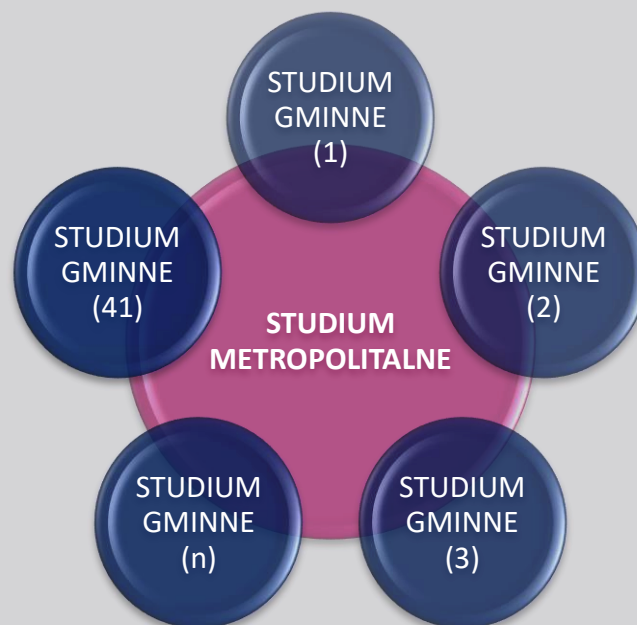
- Do SM stosuje się odpowiednio przepisy **odnoszące się do procedury właściwej dla studium gminnego** - art. 5, art. 7, art. 11–13, art. 15 ust. 1, art. 20, art. 21, art. 23–28, art. 30 i art. 32–33 (Art. 37o ust. 8).
- Ilekroć w przepisach odrębnych jest mowa o studium uwarunkowań i kierunków zagospodarowania przestrzennego w gminie, należy przez to rozumieć również SM (art. 37q).



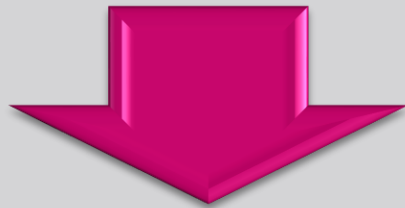
# SZCZEGÓŁOWOŚĆ STUDIUM METROPOLITALNEGO



- Ustalenia SM (...) obejmują **jedynie elementy niezbędne** dla właściwego ukierunkowania polityki przestrzennej gmin należących do związku, ze względu na spójność przestrzenną i społeczno-gospodarczą obszaru metropolitalnego (Art. 37 o ust.5).



# STUDIUM METROPOLITNE A STUDIUM GMINNE



**STUDIUM METROPOLITNE  
(SM)**



**STUDIUM GMINNE  
(SG)**



**procedura: SM = SG**

**zakres: SM < SG**

**szczegółowość: różnicowana**

# RZECZYWISTOŚĆ



## **Rzeczywistość w kontekście GZM:**

- Odpowiedzialność za sporządzenie SM (zakres, procedura)
- Użyteczność dokumentu SM w procesie uzgadniania z gminami (operacyjność)

## **Rzeczywistość w kontekście przestrzeni:**

- Skuteczność kształtowania ładu przestrzennego
- Możliwość wypracowania wspólnie akceptowalnych ustaleń i gotowość do „ustępstw” dla budowania spójności funkcjonalno-przestrzennej i społeczno-gospodarczej obszaru

# KWESTIE PRAKTYCZNE



1. Uznaniowość pojęcia „metropolitalny” (brak zdefiniowanych elementów o znaczeniu metropolitalnym typu: drogi, dobra kultury współczesnej, itp.);
2. Niedookreślony stopień szczegółowości analiz i diagnoz (wymaganych upzp);
3. Konieczność uwzględnienia ustaleń miejscowych planów zagospodarowania przestrzennego (akt prawa miejscowego) w kontekście analiz ilości terenów przeznaczonych pod zabudowę.
4. Trudność w określeniu szczegółowości ustaleń i zakresu SM (jako obszaru obejmującego co najmniej 41 gmin) w kontekście „technicznego” wymiaru tego dokumentu, z którym uzgadniane są projekty studiów gminnych;

# PYTANIA - WYZWANIA

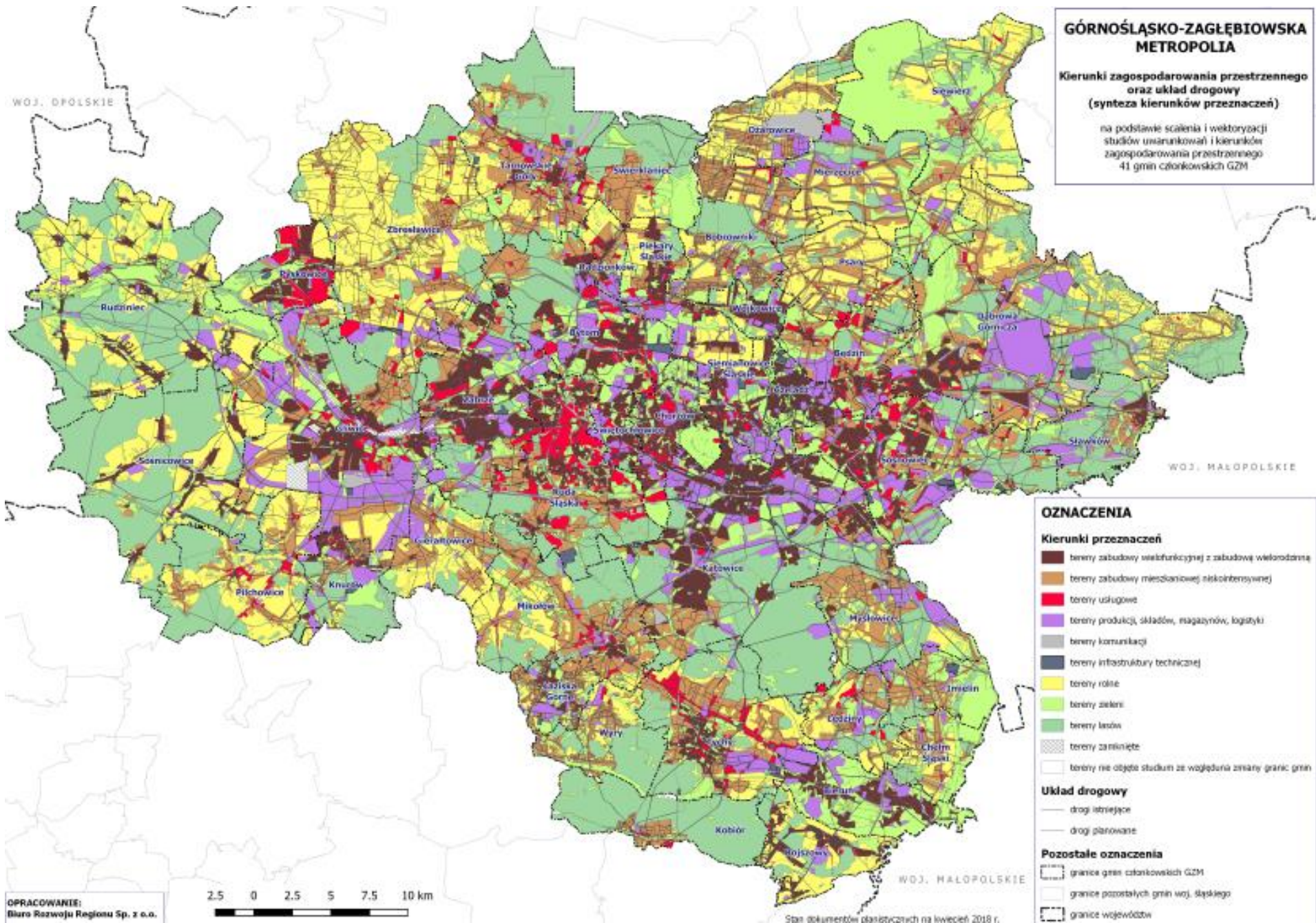


1. Jak stworzyć dokument wyrażający przestrzenno-funkcjonalne kierunki rozwoju, a nie tylko stanowiący uproszczone zestawienie studiów gminnych (*praktyczne przełożenie ustaleń strategii na wymiar przestrzenny*)?
2. Jak zapewnić element kreacji w SM wobec już obowiązujących przesądzeń planistycznych, nie wprowadzając „rewolucji” w zagospodarowaniu przestrzennym gmin (*zwłaszcza w odniesieniu do terenów „nadmiarowo” przeznaczonych pod zabudowę*)?

# GÓRNOŚLĄSKO-ZAGŁĘBIOWSKA METROPOLIA

## Kierunki zagospodarowania przestrzennego oraz układ drogowy (synteza kierunków przeznaczeń)

na podstawie scenarii i wektoryzacji studiów usarunkowań i kierunków zagospodarowania przestrzennego 41 gmin członkowskich GZM



**OZNACZENIA**

**Kierunki przeznaczeń**

- tereny zabudowy wielofunkcyjnej z zabudową wielorodzinną
- tereny zabudowy mieszkaniowej niskointensywnej
- tereny usługowe
- tereny produkcji, składów, magazynów, logistyki
- tereny komunikacji
- tereny infrastruktury technicznej
- tereny rolne
- tereny zielone
- tereny lasów
- tereny zamknięte
- tereny nie objęte studium ze względu na zmiany granic gmin

**Układ drogowy**

- drogi istniejące
- drogi planowane

**Pozostałe oznaczenia**

- granice gmin członkowskich GZM
- granice pozostałych gmin woj. śląskiego
- granice województwa

OPRACOWANIE:  
Biuro Rozwoju Regionu Sp. z o.o.



Stan dokumentów danych: stan na kwiecień 2018 r.

# Dziękuję za uwagę



Metropolia<sup>GZM</sup>

dr inż. arch. Agnieszka Szczepańska-Góra

Departament Strategii i Polityki Przestrzennej  
Górnośląsko-Zagłębiowskiej Metropolii  
Wydział Polityki Przestrzennej

a.gora@metropoliagzm.pl  
ul. Barbary 21A, 40-053 Katowice